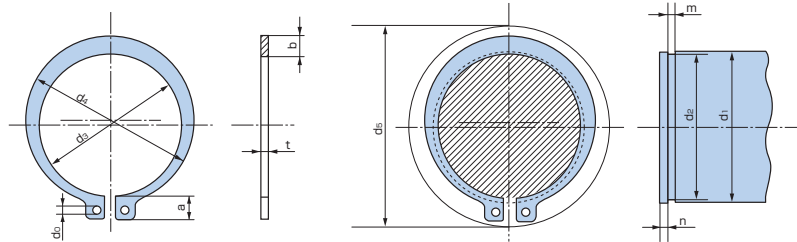


# C形止め輪軸用

●JIS B 2804(2001)より抜粋



直径  $d_0$  の穴の位置は、止め輪を適用する軸に入れたとき、みぞにかくれないようにする。

$d_5$  は、軸にはめるときの外周の最大径。

単位: mm

(3) 呼び		止め輪						適用する軸 (参考)															
1	2	$d_3$		t		b	a	$d_0$	$d_5$	$d_1$	$d_2$		m		n								
		基準寸法	許容差	基準寸法	許容差	約	約	最小			基準寸法	許容差	基準寸法	許容差	最小								
10		9.3	±0.15	1	±0.05	1.6	3.0	1.2	17	10	9.6	0	1.15	+0.14	1.5								
	11	10.2	±0.18	1.2	±0.06	1.8	3.1	2	18	11	10.5	0	1.35	0									
12		11.1				1.8	3.2		1.5	19	12	11.5				-0.11							
14		12.9	2.0			3.4	1.7		22	14	13.4	0											
15		13.8	2.1			3.5	2.5		23	15	14.3												
16		14.7	2.2			3.6			24	16	15.2												
17		15.7	2.2			3.7	25		17	16.2													
18		16.5	±0.20			1.2	±0.06		2.6	3.8	26	18				17.0	0	1.35	0				
	19	17.5							2.7	3.8	2	27				19					18.0		
20		18.5	±0.25			1.8	±0.07		2.7	3.9	2.5	28				20	19.0	-0.21	1.95	0			
22		20.5							2.7	4.1		31				22	21.0						
	24	22.2		3.1	4.2			33	24	22.9													
25		23.2		3.1	4.3			34	25	23.9													
	26	24.2		3.1	4.4			35	26	24.9													
28		25.9		(4)	1.6				3.1	4.6		38	28	26.6	0	1.75	0						
30		27.9							3.5	4.8		40	30	28.6									
32		29.6		±0.40	2			±0.08	3.5	5.0		3	43	32	30.3	-0.25	2.2					0	
35		32.2							4.0	5.4			46	35	33.0								
	36	33.2							4.0	5.4			47	36	34.0								
	38	35.2	4.5			5.6	50		38	36.0													
40		37.0	4.5			5.8	53		40	38.0													
	42	38.5	4.5			6.2	55		42	39.5													
45		41.5	4.8			6.3	58		45	42.5													
	48	44.5	4.8			6.5	62		48	45.5													
50		45.8	±0.45			2	±0.08		5.0	6.7	64		50	47.0	0			2.2	0				
55		50.8							5.0	7.0	70		55	52.0									
	56	51.8	5.0	7.0	71	56	53.0																
60		55.8	±0.55	3	±0.09	5.5	7.2	75	60	57.0	-0.30	2.7	0										
65		60.8				6.4	7.4	81	65	62.0													
70		65.5				6.4	7.8	86	70	67.0													
75		70.5				7.0	7.9	92	75	72.0													
80		74.5				7.4	8.2	97	80	76.5													
85		79.5				8.0	8.4	103	85	81.5													
90		84.5				8.0	8.7	108	90	86.5													
95		89.5				8.6	9.1	114	95	91.5													
100		94.5				9.0	9.5	119	100	96.5													
	105	98.0				±0.54	4		9.5	9.8					125	105	101.0	0	4.2	+0.18	0		
110		103.0	9.5	10.0	131				110	106.0													
120		113.0	10.3	10.9	143				120	116.0													

注(3) 呼びは、1 欄のものを優先し、必要に応じて2 欄の順にする。

(4) 厚さ (t) = 1.6mm は、当分の間 1.5mm とすることができる。この場合 m は 1.65mm とする。

備考 1. 止め輪円環部の最小幅は、板厚 t より小さくしてはならない。

2. 適用する軸の寸法は、推奨する寸法を参考として示したものである。