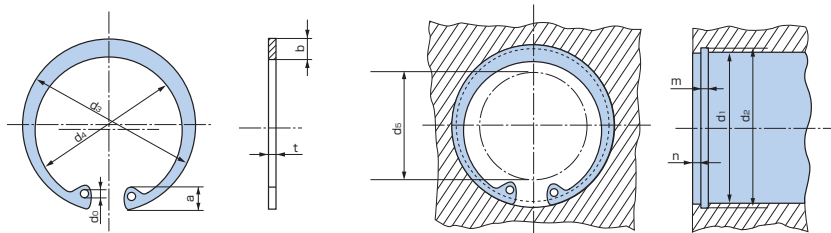


C形止め輪穴用

●JIS B 2804(2001)より抜粋



直径 d_0 の穴の位置は、止め輪を適用する穴に入れたとき、みぞにかけられないようにする。

d_5 は、穴にはめるときの内周の最小径。

単位:mm

(5) 呼び		止め輪						適用する穴(参考)							
		d_3		t		b		a	d_0	d_5	d_1	d_2		m	
1	2	基準寸法	許容差	基準寸法	許容差	約	約	最小	基準寸法			許容差	基準寸法	許容差	最小
10		10.7	±0.18	1	±0.05	1.8	3.1	1.2	3	10	10.4	+0.11	1.15	+0.14	1.5
11		11.8				1.8	3.2		4	11	11.4	0		0	
12		13.0				1.8	3.3	1.5	5	12	12.5				
14	13	14.1				1.8	3.5		6	13	13.6				
16	15	15.1				2.0	3.6	1.7	7	14	14.6				
18	17	16.2				2.0	3.6		8	15	15.7				
19		17.3				2.0	3.7		8	16	16.8				
20		18.3	±0.20			2.0	3.8		9	17	17.8				
22		19.5				2.5	4.0	2	10	18	19.0	+0.21			
24		20.5				2.5	4.0		11	19	20.0	0			
25		21.5				2.5	4.0		12	20	21.0				
26		23.5				2.5	4.1		13	22	23.0				
28	24	25.9		1.2	±0.06	2.5	4.3		15	24	25.2		1.35		
30		26.9				3.0	4.4		16	25	26.2				
32		27.9				3.0	4.6		16	26	27.2				
35		30.1	±0.25			3.0	4.6		18	28	29.4				
37		32.1				3.0	4.7		20	30	31.4	+0.25			
38		34.4		(6)		3.5	5.2	2.5	21	32	33.7	0			
40	36	37.8		1.6		3.5	5.2		24	35	37.0		(6)	1.75	2
42		38.8				3.5	5.2		25	36	38.0				
44		39.8				3.5	5.2		26	37	39.0				
45		40.8				4.0	5.3		27	38	40.0				
47		43.5	±0.4	1.8	±0.07	4.0	5.7		28	40	42.5		1.95		
48		45.5				4.0	5.8		30	42	44.5				
50		48.5				4.5	5.9		33	45	47.5				
52		50.5	±0.45			4.5	6.1		34	47	49.5				
55		51.5				4.5	6.2		35	48	50.5	+0.30			
56		54.2		2		4.5	6.5		37	50	53.0	0	2.2		
60		56.2				5.1	6.5		39	52	55.0				
62		59.2				5.1	6.5		41	55	58.0				
63		60.2				5.1	6.6		42	56	59.0				
65		64.2				5.5	6.8		46	60	63.0				
68		66.2				5.5	6.9		48	62	65.0				
70		67.2				5.5	6.9		49	63	66.0				
72		69.2		2.5	±0.08	5.5	7.0		50	65	68.0		2.7		2.5
75		72.5				6.0	7.4		53	68	71.0				
80		74.5				6.0	7.4		55	70	73.0				
85		76.5				6.6	7.4		57	72	75.0				
90		79.5				6.6	7.8		60	75	78.0				
95		85.5	±0.55			7.0	8.0	3	64	80	83.5	+0.35			
100		90.5		3	±0.09	7.0	8.0		69	85	88.5	0	3.2	+0.18	3
105		95.5				7.6	8.3		73	90	93.5			0	
110		100.5				8.0	8.5		77	95	98.5				
112		105.5				8.3	8.8		82	100	103.5				
115		112.0		4		8.9	9.1		86	105	109.0	+0.54	4.2		4
120		117.0				8.9	10.2		89	110	114.0	0			
125		119.0				8.9	10.2		90	112	116.0				
		122.0	±0.65			9.5	10.2		94	115	119.0				
		127.0				9.5	10.7		98	120	124.0	+0.63			
		132.0				10.0	10.7	3.5	103	125	129.0	0			

注(5) 呼びは、1 欄のものを優先し、必要に応じて 2 欄の順にする。

(6) 厚さ(t) = 1.6mm は、当分の間 1.5mm とすることができる。この場合 m は 1.65mm とする。

備考 1. 止め輪円環部の最小幅は、板厚 t より小さくしてはならない。

2. 適用する穴の寸法は、推奨する寸法を参考として示したものである。

3. d_4 寸法(mm) は、 $d_4 = d_3 - (1.4 \sim 1.5)b$ とすることが望ましい。