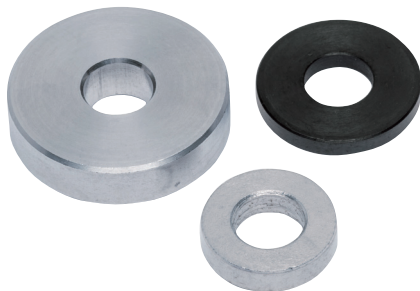


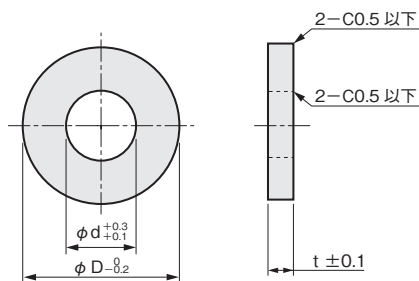
## ワッシャー

当日出荷  
受付16時RoHS  
10物質CAD  
2DCAD  
3D

ボルト締め付け時やスペーサーなどにご使用いただけます。



単位 : mm



材質記号	材質 / 表面処理
<b>C</b>	鉄 (S45C) / 黒染め
<b>M</b>	鉄 (S45C) / 無電解ニッケルメッキ
<b>S</b>	ステンレス (SUS304)

シム・スペーサー

ワッシャー

エンドプレート

外径 φD	内径 φd	板厚 t	1枚単位			
			品番	価格(円)		
			□ : 材質記号	黒染め <b>C</b>	無電解 ニッケルメッキ <b>M</b>	ステンレス <b>S</b>
8	2	1	W□0802-1	110	140	160
		2	W□0802-2	110	140	160
	3	1	W□0803-1	110	140	160
		2	W□0803-2	110	140	160
	4	3	W□0803-3	110	140	160
		1	W□0804-1	110	140	160
		1.5	W□0804-1.5	110	140	160
		2	W□0804-2	110	140	160
		3	W□0804-3	110	140	160
	5	1	W□0805-1	110	140	160
		1.5	W□0805-1.5	110	140	160
		2	W□0805-2	110	140	160
6	3	W□0805-3	110	140	160	
	1	W□0806-1	110	140	160	
10	1.5	2	W□0806-1.5	110	140	160
		2	W□0806-2	110	140	160
	3	1	W□1003-1	140	160	180
		2	W□1003-2	140	160	180
		1	W□1004-1	140	160	180
	4	2	W□1004-2	140	160	180
		3	W□1004-3	140	160	180
		5	W□1004-5	140	160	180
	5	1	W□1005-1	140	160	180
		2	W□1005-2	140	160	180
		3	W□1005-3	140	160	180
		5	W□1005-5	140	160	180
1		W□1006-1	140	160	180	
6	2	W□1006-2	140	160	180	
	3	W□1006-3	140	160	180	
	5	W□1006-5	140	160	180	
	1	W□1006-1	140	160	180	
12	3	1	W□1203-1	140	160	180
		2	W□1203-2	140	160	180

外径 φD	内径 φd	板厚 t	1枚単位			
			品番	価格(円)		
			□ : 材質記号	黒染め <b>C</b>	無電解 ニッケルメッキ <b>M</b>	ステンレス <b>S</b>
12	4	1	W□1204-1	140	160	180
		2	W□1204-2	140	160	180
		3	W□1204-3	140	160	180
	5	5	W□1204-5	140	160	180
		1	W□1205-1	140	160	180
		2	W□1205-2	140	160	180
	6	3	W□1205-3	140	160	180
		5	W□1205-5	140	160	180
		1	W□1206-1	140	160	180
	8	2	W□1206-2	140	160	180
		3	W□1206-3	140	160	180
		5	W□1206-5	140	160	180
10	1	W□1208-1	140	160	180	
	2	W□1208-2	140	160	180	
	3	W□1208-3	140	160	180	
	5	W□1208-5	140	160	180	
	1	W□1210-1	140	160	180	
14	4	2	W□1210-2	140	160	180
		3	W□1210-3	140	160	180
		5	W□1210-5	140	160	180
	5	2	W□1404-2	160	190	200
		3	W□1404-3	160	190	200
5		W□1404-5	160	190	200	
6	2	W□1405-2	160	190	200	
	3	W□1405-3	160	190	200	
	5	W□1405-5	160	190	200	
	2	W□1406-2	160	190	200	
8	3	W□1406-3	160	190	200	
	5	W□1406-5	160	190	200	
	2	W□1408-2	160	190	200	
3	3	W□1408-3	160	190	200	
	5	W□1408-5	160	190	200	

ワッシャー  
エンドプレート

シム・スペーサー

ワッシャー

エンドプレート

外径 φD	内径 φd	板厚 t	1枚単位			
			品番 □ : 材質記号	価格(円)		
				黒染め [C]	無電解 ニッケルメッキ [M]	ステンレス [S]
14	10	2	W□1410-2	160	190	200
		3	W□1410-3	160	190	200
		5	W□1410-5	160	190	200
3	3	1	W□1503-1	180	200	210
		2	W□1503-2	180	200	210
4	4	1	W□1504-1	180	200	210
		2	W□1504-2	180	200	210
		3	W□1504-3	180	200	210
5	5	1	W□1505-1	180	200	210
		2	W□1505-2	180	200	210
		3	W□1505-3	180	200	210
5	5	1	W□1505-1	180	200	210
		2	W□1505-2	180	200	210
		3	W□1505-3	180	200	210
6	6	1	W□1506-1	180	200	210
		2	W□1506-2	180	200	210
		3	W□1506-3	180	200	210
5	6	1	W□1506-1	180	200	210
		2	W□1506-2	180	200	210
		3	W□1506-3	180	200	210
8	8	2	W□1508-2	180	200	210
		3	W□1508-3	180	200	210
		5	W□1508-5	180	200	210
10	10	2	W□1510-2	180	200	210
		3	W□1510-3	180	200	210
		5	W□1510-5	180	200	210
4	4	1	W□1604-1	180	200	210
		2	W□1604-2	180	200	210
		3	W□1604-3	180	200	210
5	5	1	W□1605-1	180	200	210
		2	W□1605-2	180	200	210
		3	W□1605-3	180	200	210
5	5	1	W□1605-1	180	200	210
		2	W□1605-2	180	200	210
		3	W□1605-3	180	200	210
6	6	1	W□1606-1	180	200	210
		2	W□1606-2	180	200	210
		3	W□1606-3	180	200	210
6	6	1	W□1606-1	180	200	210
		2	W□1606-2	180	200	210
		3	W□1606-3	180	200	210
5	6	1	W□1605-1	180	200	210
		2	W□1605-2	180	200	210
		3	W□1605-3	180	200	210
8	8	2	W□1608-2	180	200	210
		3	W□1608-3	180	200	210
		5	W□1608-5	180	200	210
10	10	2	W□1610-2	180	200	210
		3	W□1610-3	180	200	210
		5	W□1610-5	180	200	210
12	12	2	W□1612-2	180	200	210
		3	W□1612-3	180	200	210
		5	W□1612-5	180	200	210
4	4	1	W□1804-1	200	210	260
		2	W□1804-2	200	210	260
		3	W□1804-3	200	210	260
5	5	1	W□1805-1	200	210	260
		2	W□1805-2	200	210	260
		3	W□1805-3	200	210	260
5	5	1	W□1805-1	200	210	260
		2	W□1805-2	200	210	260
		3	W□1805-3	200	210	260

外径 φD	内径 φd	板厚 t	1枚単位			
			品番 □ : 材質記号	価格(円)		
				黒染め [C]	無電解 ニッケルメッキ [M]	ステンレス [S]
6	6	1	W□1806-1	200	210	260
		2	W□1806-2	200	210	260
		3	W□1806-3	200	210	260
5	6	1	W□1806-1	200	210	260
		2	W□1806-2	200	210	260
		3	W□1806-3	200	210	260
8	8	2	W□1808-2	200	210	260
		3	W□1808-3	200	210	260
		5	W□1808-5	200	210	260
10	10	2	W□1810-2	200	210	260
		3	W□1810-3	200	210	260
		5	W□1810-5	200	210	260
12	12	2	W□1812-2	200	210	260
		3	W□1812-3	200	210	260
		5	W□1812-5	200	210	260
4	4	2	W□2004-2	200	210	260
		3	W□2004-3	200	210	260
		5	W□2004-5	200	210	260
5	5	1	W□2005-1	200	210	260
		2	W□2005-2	200	210	260
		3	W□2005-3	200	210	260
6	6	1	W□2006-1	200	210	260
		2	W□2006-2	200	210	260
		3	W□2006-3	200	210	260
8	8	2	W□2008-2	200	210	260
		3	W□2008-3	200	210	260
		5	W□2008-5	200	210	260
10	10	2	W□2010-2	200	210	260
		3	W□2010-3	200	210	260
		5	W□2010-5	200	210	260
12	12	2	W□2012-2	200	210	260
		3	W□2012-3	200	210	260
		5	W□2012-5	200	210	260
16	16	2	W□2016-2	200	210	260
		3	W□2016-3	200	210	260
		5	W□2016-5	200	210	260
4	4	2	W□2504-2	200	230	270
		3	W□2504-3	200	230	270
		5	W□2504-5	200	230	270
5	5	2	W□2505-2	200	230	270
		3	W□2505-3	200	230	270
		5	W□2505-5	200	230	270
6	6	1	W□2506-1	200	230	270
		2	W□2506-2	200	230	270
		3	W□2506-3	200	230	270
8	8	2	W□2508-2	200	230	270
		3	W□2508-3	200	230	270
		5	W□2508-5	200	230	270
10	10	2	W□2510-2	200	230	270
		3	W□2510-3	200	230	270
		5	W□2510-5	200	230	270



外径 φD	内径 φd	板厚 t	1枚単位			
			品番	価格(円)		
			□:材質記号	黒染め [C]	無電解 ニッケルメッキ [M]	ステンレス [S]
25	12	2	W□2512-2	200	230	270
		3	W□2512-3	200	230	270
		5	W□2512-5	200	230	270
	16	2	W□2516-2	200	230	270
		3	W□2516-3	200	230	270
		5	W□2516-5	200	230	270
	20	2	W□2520-2	200	230	270
		3	W□2520-3	200	230	270
		5	W□2520-5	200	230	270
30	6	2	W□3006-2	200	280	310
		3	W□3006-3	200	280	310
		5	W□3006-5	200	280	310
	8	2	W□3008-2	200	280	310
		3	W□3008-3	200	280	310
		5	W□3008-5	200	280	310
	10	2	W□3010-2	200	280	310
		3	W□3010-3	200	280	310
		5	W□3010-5	200	280	310
	12	2	W□3012-2	200	280	310
		3	W□3012-3	200	280	310
		5	W□3012-5	200	280	310
	16	2	W□3016-2	200	280	310
		3	W□3016-3	200	280	310
		5	W□3016-5	200	280	310
20	2	W□3020-2	200	280	310	
	3	W□3020-3	200	280	310	
	5	W□3020-5	200	280	310	
35	10	3	W□3510-3	200	320	340
		5	W□3510-5	200	320	340
	12	3	W□3512-3	200	320	340
		5	W□3512-5	200	320	340
	16	3	W□3516-3	200	320	340
		5	W□3516-5	200	320	340
	20	3	W□3520-3	200	320	340
		5	W□3520-5	200	320	340
	40	10	3	W□4010-3	230	390
5			W□4010-5	230	390	420
12		3	W□4012-3	230	390	420
		5	W□4012-5	230	390	420
16		3	W□4016-3	230	390	420
		5	W□4016-5	230	390	420
20		3	W□4020-3	230	390	420
		5	W□4020-5	230	390	420
50		10	3	W□5010-3	310	450
	5		W□5010-5	310	450	510
	12	3	W□5012-3	310	450	510
		5	W□5012-5	310	450	510
	16	3	W□5016-3	310	450	510
		5	W□5016-5	310	450	510
	20	3	W□5020-3	310	450	510
		5	W□5020-5	310	450	510