

エ  
ン  
ド  
ブ  
レ  
ー  
ト  
シ  
ム  
・  
ス  
パ  
ー  
サ  
ー

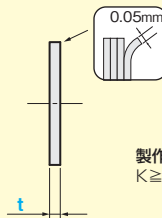
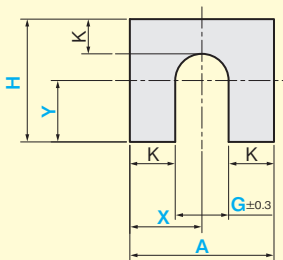
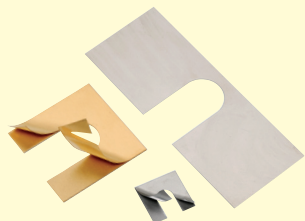
## セミオーダー ベース用シム(1溝)/ラミネートタイプ

3日後出荷  
受付15時

RoHS  
10物質

ご希望のサイズに対応。1枚から製作します。

【米国航空宇宙規格 AMS-DTL-22499準拠】  
【ドイツ航空宇宙規格 LN29557準拠(アルミを除く)】



単位 : mm

シム・スペーサー  
ワッシャー  
エンドプレート

### ■材料スペック表(材質・板厚・板厚公差)

材質	板厚 (mm)	
	t 0.5	t 1.0
ステンレス (SUS304)		
真鍮 (C2600)	+0.1 0	+0.1 0
アルミ (A5052)		

品番 (例) FULS-30-20-3.5-8-10-1.0



ベース用シム (1溝)	指定1mm単位		溝幅 G	指定0.1mm単位		板厚 t	価格(円) / 枚					
	幅 A	高さ H		溝位置 X	溝深さ Y		ステンレス FUL [S]		真鍮 FUL [B]		アルミ FUL [A]	
							1~20枚	21~100枚	1~20枚	21~100枚	1~20枚	21~100枚
15~50	10~50	10~50	3.5 4.5 5.8 6.5 7.5 8.5 10.5	7 ?	0 ?	0.5	2,400	2,200	1,900	1,800	1,500	1,400
	51~100	51~100				1.0	3,600	3,300	2,500	2,300	2,000	1,800
	101~150	101~150				0.5	3,000	2,700	2,500	2,300	2,000	1,800
						1.0	6,000	5,400	3,100	2,800	2,400	2,200
						0.5	4,200	3,800	3,100	2,800	2,400	2,200
						1.0	8,400	7,600	3,800	3,500	3,000	2,700
51~100	10~50	10~50	12 13 14 15 17 20 21 25 30 31	7 ?	0 ?	0.5	3,000	2,700	2,500	2,300	2,000	1,800
	51~100	51~100				1.0	6,000	5,400	3,100	2,800	2,400	2,200
	101~150	101~150				0.5	4,800	4,400	3,100	2,800	2,400	2,200
						1.0	9,600	8,700	4,400	4,000	3,400	3,100
						0.5	6,600	6,000	3,800	3,500	3,000	2,700
						1.0	13,800	12,500	5,700	5,200	4,400	4,000
101~150	10~50	10~50	20 21 25 30 31	7 ?	0 ?	0.5	4,200	3,800	3,100	2,800	2,400	2,200
	51~100	51~100				1.0	8,400	7,600	3,800	3,500	3,000	2,700
	101~150	101~150				0.5	6,600	6,000	3,800	3,500	3,000	2,700
						1.0	13,800	12,500	5,700	5,200	4,400	4,000
						0.5	9,000	8,100	5,000	4,500	3,900	3,600
						1.0	20,300	18,300	7,600	6,900	5,900	5,400

数量101枚以上の場合、価格と納期は別途お見積りいたしますので、お問い合わせください。

セミオーダー