

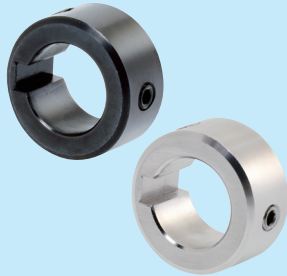
## 追加工



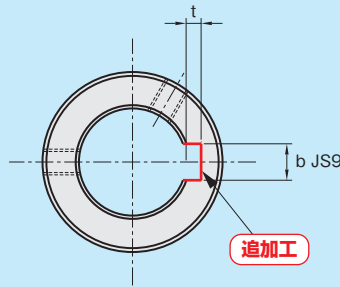
### スタンダードセットカラー キー溝追加工

3日後出荷  
受付15時

ノーマルタイプのセットカラーにキー溝を追加工します。



単位：mm



対応品番 / 内径

- ・SC□C、S P.43
- ・内径：φ10～

品番

本体品番 **-KN**

注文例

標準品SC1010Cにキー溝を追加工する場合  
**SC1010C - KN**

本体品番	内径	キー寸法	b		t		価格(円)		
			寸法	公差	寸法	公差	鉄(黒染め)	SUS304	
SC□C (黒染め)	10	3×3	3	±0.0125	1.4	+0.1 0	400	450	
	12	4×4	4	±0.0150	1.8				
	12.7、13、14、15、16、17	5×5	5		2.3				
	18、20	6×6	6		2.8				
	SC□S (SUS304)	22、25、25.4、28、30	8×7	8	±0.0180				3.3
32、35、38		10×8	10	3.3					
40		12×8	12	±0.0215	3.3				
45、50		14×9	14		3.8				
55		16×10	16		4.3				
60、65		18×11	18		4.4				
70、75		20×12	20	±0.0260	4.9	—			
80		22×14	22		5.4				

注) セットカラー本体の価格は含まれておりません。

数量30個以上の場合、または規格にないものも別途お見積りいたしますので、お問い合わせください。

ノーマル

鋼管用

六角  
シャフト用

角シャフト用

2穴付

3穴付

3ザグリ穴付

4穴付

2ネジ穴付

3ネジ穴付

ベアリング  
固定用

Dカット

内径ネジ

六角  
内径ネジ

キー逃かし  
溝付

ダンパー付

追加工

オプション

技術資料

SCK

SC

SCS

SCSS