

追加工



スタンダードスリットカラー® / スタンダードセパレートカラー®
外周ネジ追加工

3日後出荷
受付15時

ノーマルタイプのセットカラーにネジ穴(外周 1箇所)を追加工します。

ノーマル

鋼管用

六角
シャフト用

角シャフト用

2穴付

3穴付

3ザグリ穴付

4穴付

2ネジ穴付

3ネジ穴付

ベアリング
固定用

Dカット

内径ネジ

六角
内径ネジ

キー逃がし
溝付

ダンバー付

追加工

オプション

技術資料

SCK



SC



SCS



SCSS



対応品番

・SCS □C、S P.43

・SCSS □C、S P.46

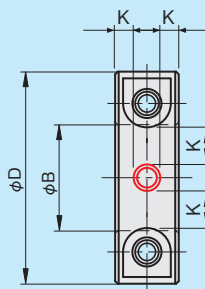
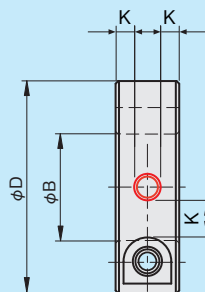
■ 製作条件

M3~M12のとき $K \geq 1.5$

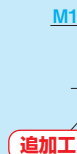
M16~M20のとき $K \geq 2$

M3~M4のとき $(D-B)/2 \leq 20$

M5~M6のとき $(D-B)/2 \leq 25$



単位 : mm



品番

本体品番 **-GM** 外周ネジサイズ M1

本体品番	外周ネジサイズ M1	価格(円)	
		鉄(黒染め)	SUS304
SCS□C (黒染め)	3: M3×0.5	650	750
	4: M4×0.7		
	5: M5×0.8		
SCS□S (SUS304)	6: M6×1.0	750	850
	8: M8×1.25		
SCSS□C (黒染め)	10: M10×1.50	750	850
	12: M12×1.75		
SCSS□S (SUS304)	16: M16×2.0		

注) セットカラー本体の価格は含まれておりません。

注文例

標準品SCSS1010CにM3の外周ネジを追加工する場合

SCSS 1010C - GM3

数量30個以上の場合、または規格にないものも別途お見積りいたしますので、お問い合わせください。